

KUUKAUSIRAPORTTI

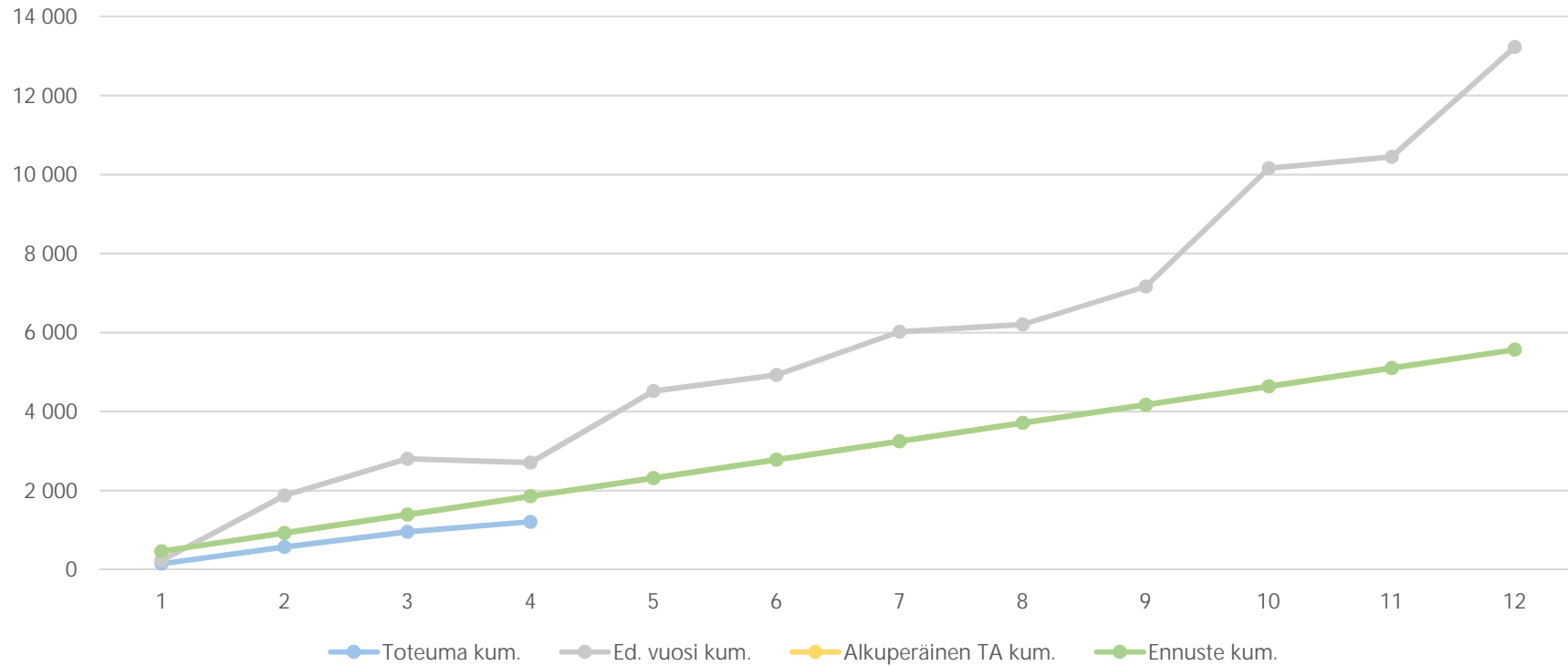
1) Tuloslaskelma (käyttötalous) €1 000	* MTA = muutettu talousarvio		** TA = alkuperäinen talousarvio		Ennuste 2020	Ennuste / MTA*	Ennuste / TA**	TP 2019	Ennuste / TP 2019		
	Kum. 4/2020	Tot.-% / MTA*	Kum. 4/2019	Tot.-% / TP 2019						MTA 2020*	
Toimintatuotot	1 211	21,8%	2 711	20,5%	5 567	5 567	100,0 %	5 567	100,0%	13 226	42,1%
Myyntituotot	92	64,1%	91	42,6%	143	143	100,0 %	143	100,0%	212	67,2%
Maksutuotot	232	7,6%	319	6,8%	3 054	3 054	100,0 %	3 054	100,0%	4 723	64,7%
Tuet ja avustukset	2	22,0%	12	41,8%	10	10	100,0 %	10	100,0%	29	34,9%
Muut toimintatuotot	886	37,5%	2 289	27,7%	2 360	2 360	100,0 %	2 360	100,0%	8 261	28,6%
Toimintakulut	-2 724	29,1%	-2 468	27,4%	-9 367	-9 367	100,0 %	-9 367	100,0%	-9 013	103,9%
Henkilöstökulut	-1 321	30,9%	-1 212	30,8%	-4 277	-4 277	100,0 %	-4 277	100,0%	-3 938	108,6%
Palvelujen ostot	-667	20,7%	-622	19,6%	-3 222	-3 222	100,0 %	-3 222	100,0%	-3 169	101,7%
Aineet, tarvikkeet ja tavarat	-40	49,4%	-45	45,9%	-82	-82	100,0 %	-82	100,0%	-98	83,5%
Muut toimintakulut	-695	38,9%	-589	32,6%	-1 787	-1 787	100,0 %	-1 787	100,0%	-1 808	98,8%
Toimintakate	-1 513	39,8%	243	5,8%	-3 800	-3 800	100,0 %	-3 800	100,0%	4 212	-90,2%
Rahoitustuotot ja -kulut										0	
Vuosikate	-1 513	39,8%	243	5,8%	-3 800	-3 800	100,0 %	-3 800	100,0%	4 212	-90,2%
Poistot ja arvonalentumiset	-330		-184	31,3%						-588	
Tilikauden tulos	-1 842	48,5%	59	1,6%	-3 800	-3 800	100,0 %	-3 800	100,0%	3 625	-104,8%
Tilikauden yli-/alijäämä	-1 842	48,5%	59	1,6%	-3 800	-3 800	100,0 %	-3 800	100,0%	3 625	-104,8%

KUUKAUSIRAPORTTI

2a) Kumulatiiviset toimintatuotot

(vertailu edelliseen vuoteen, muutettuun talousarvioon ja ennusteeseen)

€1 000

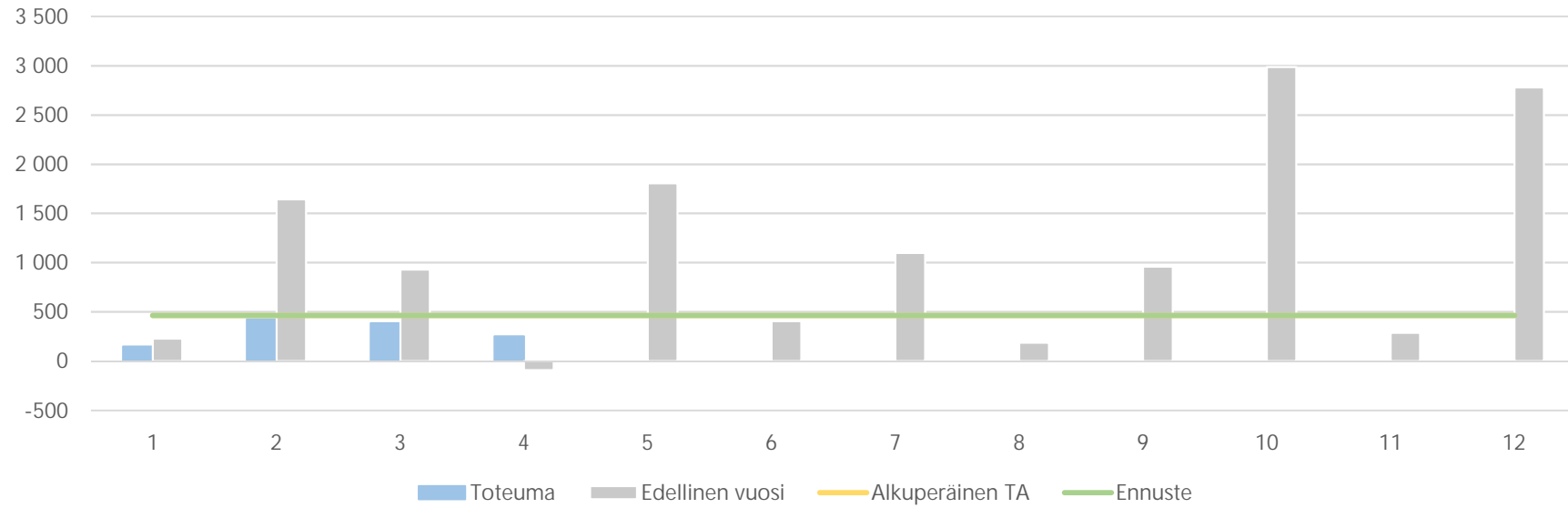


KUUKAUSIRAPORTTI

2b) Toimintatuottojen kuukausitoteumat

(vertailu edelliseen vuoteen, muutettuun talousarvioon ja ennusteeseen)

€1 000

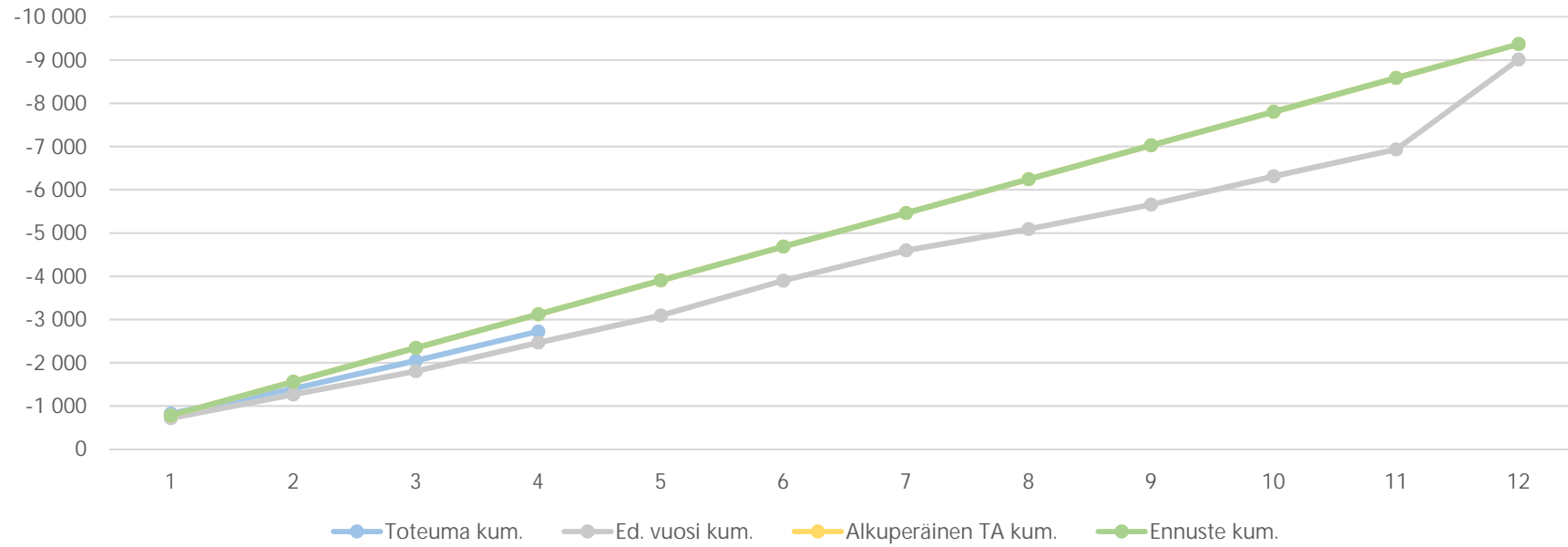


KUUKAUSIRAPORTTI

3a) Kumulatiiviset toimintakulut

(vertailu edelliseen vuoteen, muutettuun talousarvioon ja ennusteeseen)

€1 000

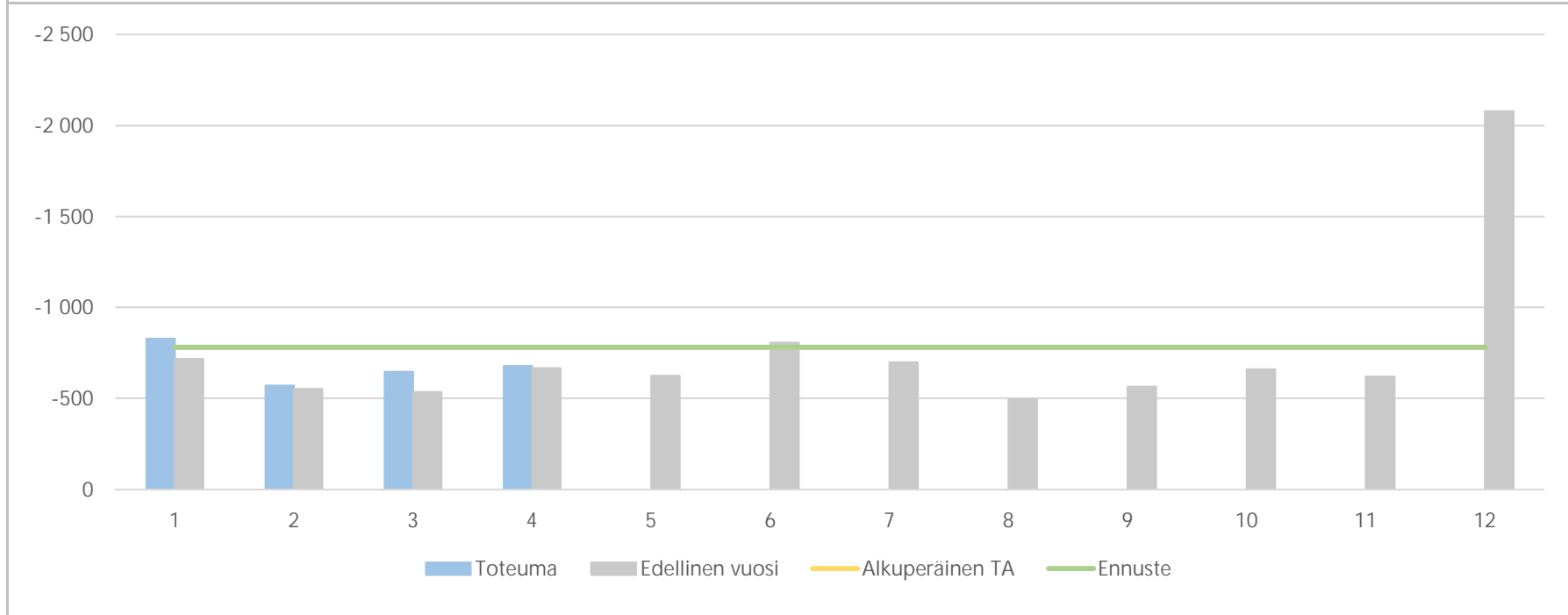


KUUKAUSIRAPORTTI

3b) Toimintakulujen kuukausitoteumat

(vertailu edelliseen vuoteen, muutettuun talousarvioon ja ennusteeseen)

€1 000



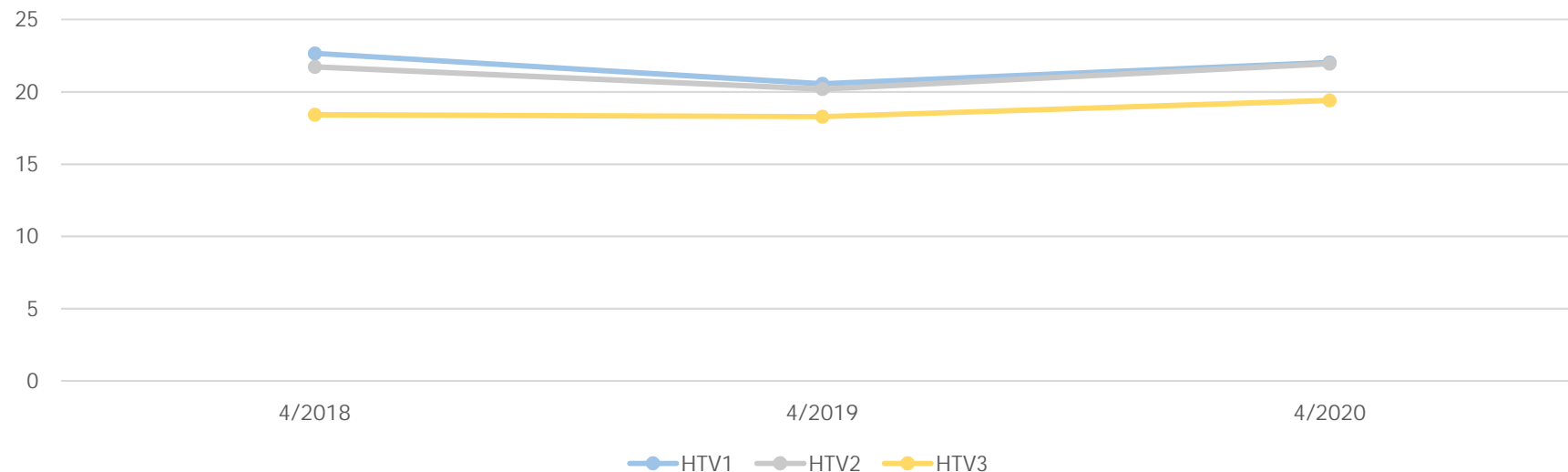
KUUKAUSIRAPORTTI

4) Toimintatuotot yksiköittäin €1 000	* MTA = muutettu talousarvio ** TA = alkuperäinen talousarvio										
	Kum.		Kum.		MTA 2020*	Ennuste 2020	Ennuste / MTA*	TA 2020**	Ennuste / TA**	TP 2019	Ennuste / TP 2019
	4/2020	Tot.-% / MTA*	4/2019	Tot.-% / TP 2019							
183160 Elinvoima, asuminen ja kehittäminen	503	22,1%	2 162	28,8%	2 277	2 277	100,0%	2 277	100,0%	7 507	30,3%
Rakennusvalvonta	149	28,6%	213	22,0%	522	522	100,0%	522	100,0%	970	53,8%
183510 Kehittäminen ja hallinto	-1	-68,3%	2	74,5%	1	1	100,0%	1	100,0%	2	44,1%
Kuntasuunnittelu	560	20,2%	334	7,0%	2 767	2 767	100,0%	2 767	100,0%	4 747	58,3%
Yhteensä	1 211	21,8%	2 711	20,5%	5 567	5 567	100,0%	5 567	100,0%	13 226	42,1%

5) Toimintakulut yksiköittäin €1 000	* MTA = muutettu talousarvio ** TA = alkuperäinen talousarvio										
	Kum.		Kum.		MTA 2020*	Ennuste 2020	Ennuste / MTA*	TA 2020**	Ennuste / TA**	TP 2019	Ennuste / TP 2019
	4/2020	Tot.-% / MTA*	4/2019	Tot.-% / TP 2019							
183160 Elinvoima, asuminen ja kehittäminen	-1 168	25,7%	-1 103	24,1%	-4 551	-4 551	100,0%	-4 551	100,0%	-4 569	99,6%
Rakennusvalvonta	-173	26,1%	-158	25,3%	-664	-664	100,0%	-664	100,0%	-625	106,2%
183510 Kehittäminen ja hallinto	-356	42,8%	-246	32,2%	-833	-833	100,0%	-833	100,0%	-762	109,3%
Kuntasuunnittelu	-1 026	30,9%	-962	31,5%	-3 319	-3 319	100,0%	-3 319	100,0%	-3 056	108,6%
Yhteensä	-2 724	29,1%	-2 468	27,4%	-9 367	-9 367	100,0%	-9 367	100,0%	-9 013	103,9%

KUUKAUSIRAPORTTI

6a) Kumulatiiviset henkilötyövuodet (HTV1, HTV2 ja HTV3)



	4/2018	4/2019	Muutos	Muutos	4/2020	Muutos	Muutos
HTV1	22,7	20,6	-2,1	-9,3 %	22,0	1,5	7,2 %
HTV2	21,7	20,2	-1,5	-7,0 %	21,9	1,8	8,7 %
HTV3	18,4	18,3	-0,1	-0,7 %	19,4	1,1	6,2 %

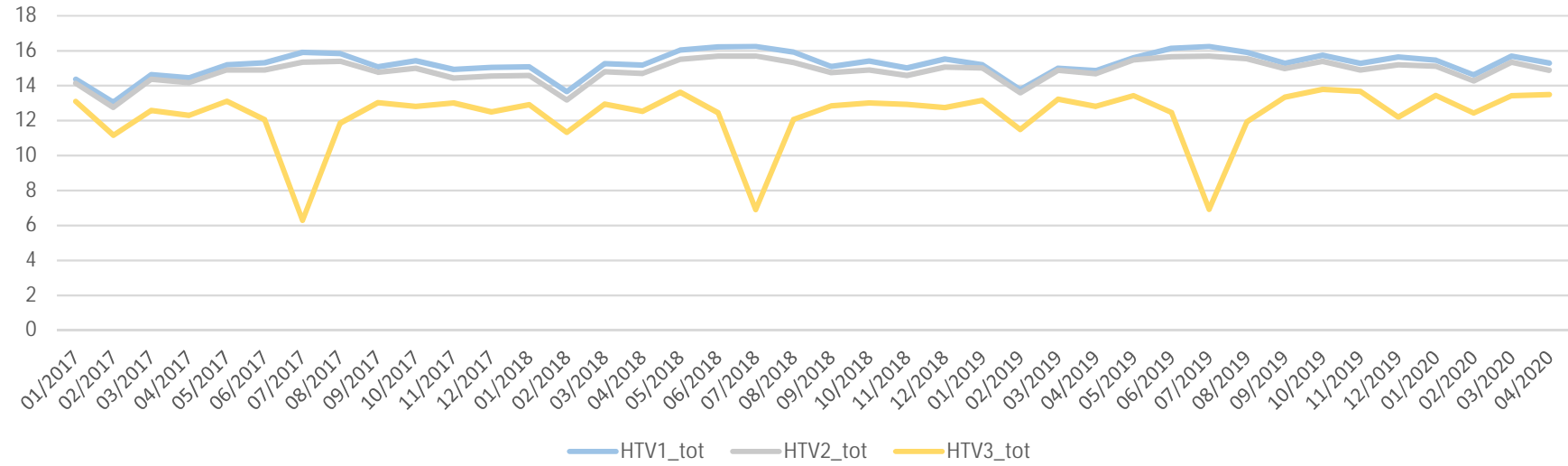
HTV1 = palveluksessaolopäivien lukumäärä kalenteripäivinä / 365 * (osa-aikaprosentti/100)

HTV2 = palkallisten palveluksessaolopäivien lukumäärä kalenteripäivinä / 365 * (osa-aikaprosentti/100)

HTV3 = palveluksessaolopäivien (vähennetty kaikki poissaolot) lkm kalenteripäivinä / 365 * (osa-aika-%/100)

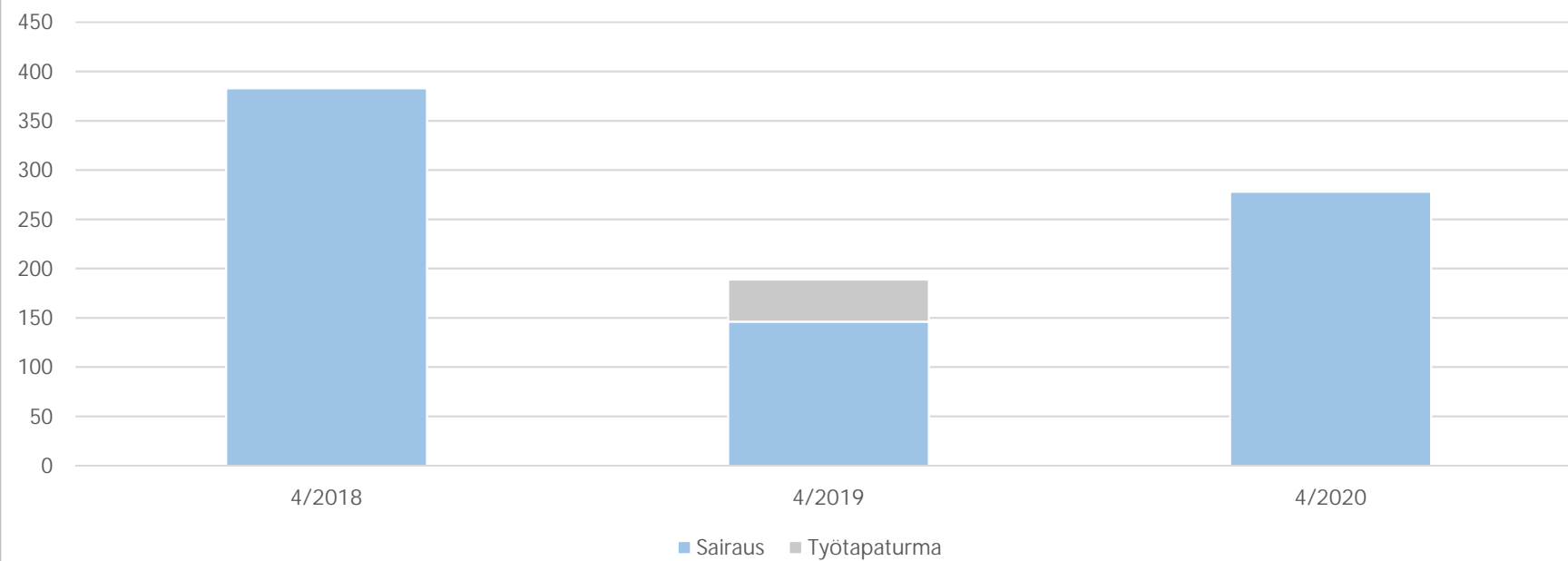
KUUKAUSIRAPORTTI

6b) Henkilötyövuosien kuukausitoteumat (HTV1, HTV2 ja HTV3)



KUUKAUSIRAPORTTI

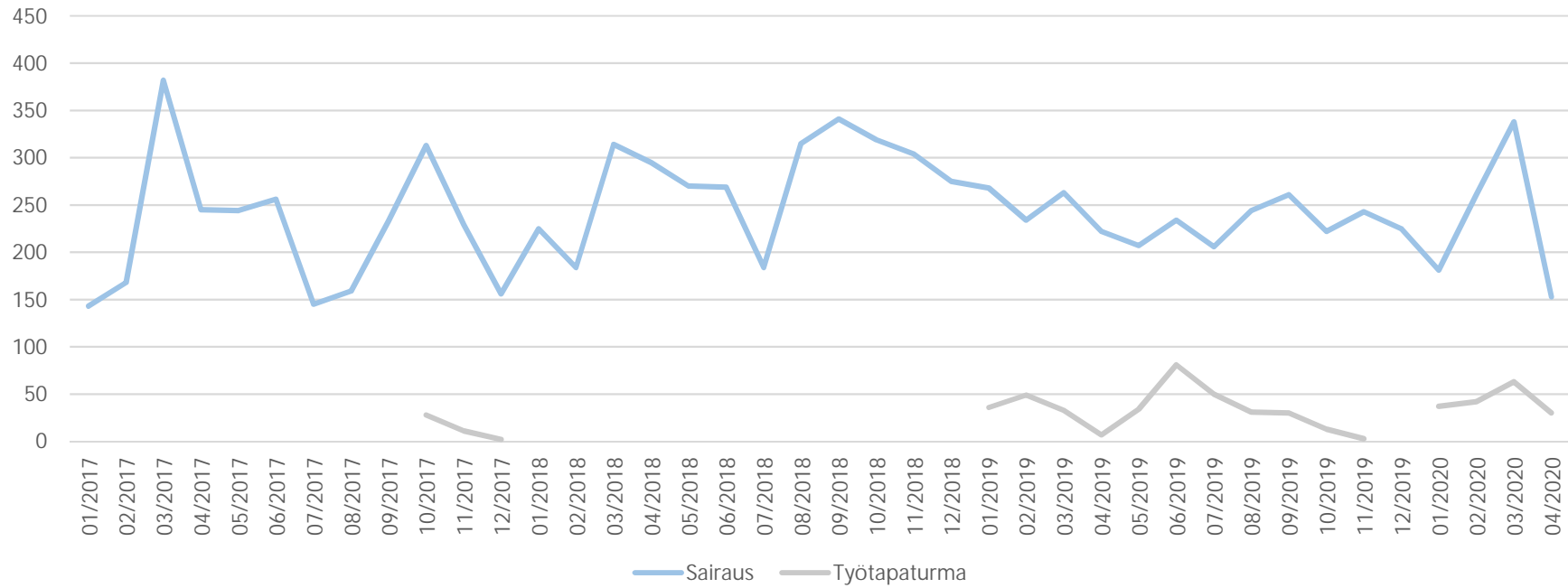
7a) Kumulatiiviset terveysperusteiset (= sairaus ja työtapaturma) poissaolot kalenteripäivät



	4/2018	4/2019	Muutos	Muutos	4/2020	Muutos	Muutos
Sairaus	383	146	-237	-61,9 %	278	132	90,4 %
Työtapaturma		43	43			-43	-100,0 %
Yhteensä	383	189	-194	-50,7 %	278	89	47,1 %

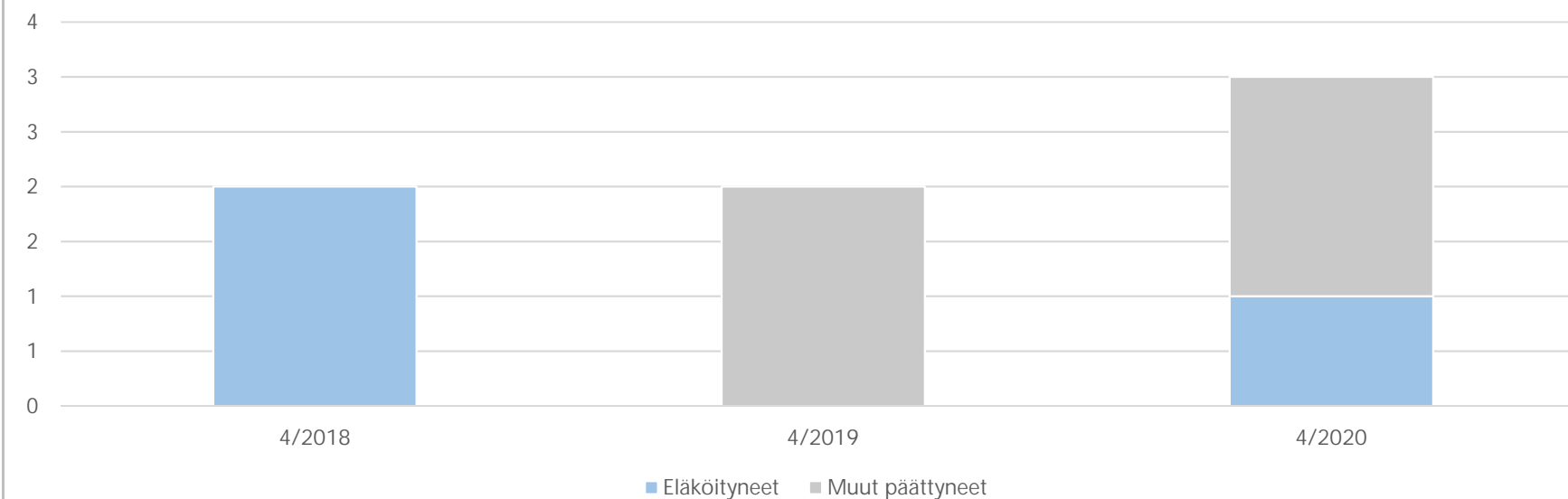
KUUKAUSIRAPORTTI

7b) Terveysperusteisten (= sairaus ja työtapaturma) poissaolojen kuukausitoteumat kalenteripäivät



KUUKAUSIRAPORTTI

8) Kumulatiiviset vakituisen henkilöstön päätyneet palvelussuhteet

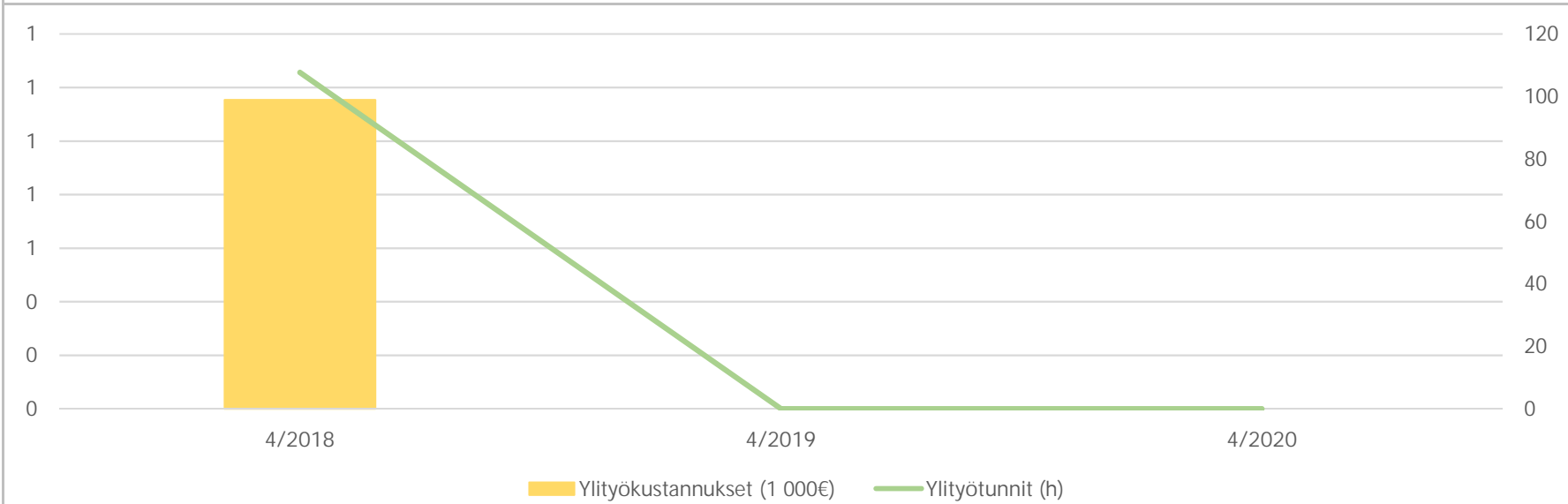


	4/2018	Vaiht.-%	4/2019	Vaiht.-%	Muutos	4/2020	Vaiht.-%	Muutos
Vakit. päätyneet palvelussuhteet	2	3,0 %	2	3,5 %		3	5,5 %	50,0 %
- joista eläköityneet	2	3,0 %			-100,0 %	1	1,8 %	
Vakituisen henkilöstön lukumäärä	66		57		-13,6 %	55		-3,5 %

Vaihtuvuus% = Vakituisten päätyneet palvelussuhteet / vakituisen henkilöstön lukumäärä

KUUKAUSIRAPORTTI

9) Kumulatiiviset ylityökustannukset (1 000 €) ja -tunnit (h)



	4/2018	4/2019	Muutos	Muutos	4/2020	Muutos	Muutos
Ylityökustannukset (1 000€)	1		-1	-100,0 %			
Ylityötunnit (h)	108		-108	-100,0 %			